

MICROSCOPIO  
**MX-4**

MÁXIMA PRECISIÓN EN ALTA DEFINICIÓN



PRODUCTO DESARROLLADO EN ARGENTINA

**MICRO  
DIGITAL**   
Tecnología forense



**MICRO  
DIGITAL** 

Tecnologia Forense

CALIDAD SUPERIOR



**MICRO  
DIGITAL**   
Tecnología forense



MESA MOTORIZADA CON  
REGULACIÓN DE ALTURA



# CAPTURA DE IMÁGENES EN ULTRA RESOLUCIÓN



**MICRO  
DIGITAL**

Tecnología Forense

Imagen Muestra 8    Cámara 9


Desde Imagen    Anular Última Imagen

Ángulo: -09.7° Zoom: 6.2 x Submuestreo: 0%



0,7X / 4,5X DE  
MAGNIFICACIÓN





ACCESORIOS PARA ANÁLISIS  
DE VAINAS Y PROYECTILES

**MICRO  
DIGITAL**



Tecnología Forense

CONTROL DE ANILLO LED  
SECTORIZADO.



**MICRO  
DIGITAL**



Tecnología Forense

MODE

A close-up photograph of a hand adjusting the focus wheel of a microscope. The focus wheel is black with a textured, ribbed surface. The hand is positioned at the bottom of the frame, with fingers gripping the wheel. The background is dark and out of focus, showing parts of the microscope's body and a blurred laboratory setting.

MÁXIMA PRECISIÓN

**MICRO  
DIGITAL**   
Tecnología Forense

ACCESORIOS DE FÁCIL  
INSTALACIÓN

MICRO  
DIGITAL

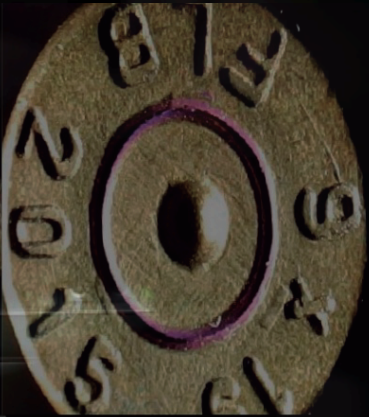


Tecnología Forense



MÚLTIPLES ANÁLISIS

# YUXTAPOSICIÓN Y SUPERPOSICIÓN DE IMÁGENES



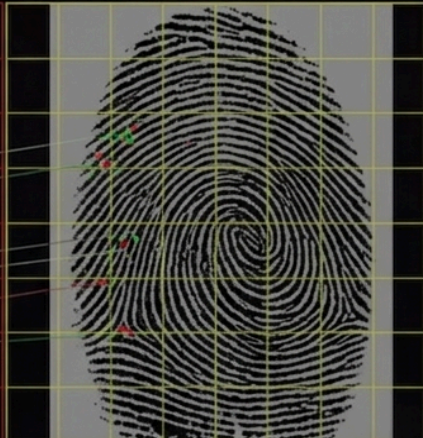
**MICRO  
DIGITAL**

Tecnología Forense



## SOFTWARE DE COMPARACIÓN

EL SOFTWARE DE COMPARACIÓN REÚNE LAS CARACTERÍSTICAS NECESARIAS PARA LLEVAR A CABO UN ANÁLISIS COMPARATIVO EFICIENTE.



Huella Digital  
**MICRO  
DIGITAL**



Tecnología Forense

### ACCESORIOS DE PRECISIÓN

GRACIAS AL DESARROLLO ESPECIAL DE LAS PIEZAS QUE COMPONEN AL MX-4 ES POSIBLE TRABAJAR CON MÁXIMA PRECISIÓN.

LOS ACCESORIOS INTERCAMBIABLES PERMITEN AL USUARIO MONTAR RÁPIDAMENTE DISTINTAS PLATAFORMAS EN SOLO POCOS SEGUNDOS.



### MESA MOTORIZADA

RANGO DE ALTURA: 70CM (MÍNIMO)/ 115CM

(MÁXIMO) ANCHO DE LA ESTRUCTURA:

100CM PROFUNDIDAD DE LA ESTRUCTURA:

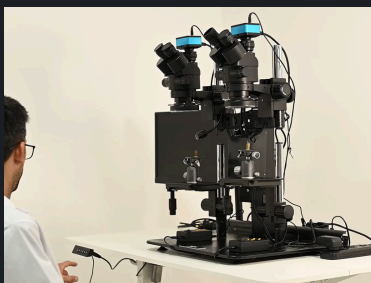
60CM FUNCIONAMIENTO ELÉCTRICO

VELOCIDAD: 25MM POR SEGUNDO 3

PREAJUSTES DE MEMORIA COLORES:

NEGRO VOLTAJE: 110-230V 50-60HZ 1,3A

ESTRUCTURA: ACERO PINTADO.



### PUENTE ÓPTICO

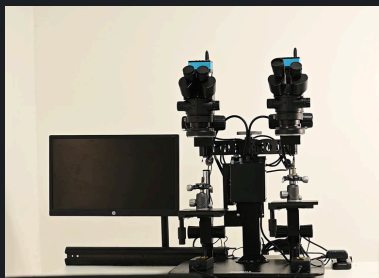
EL PUENTE ÓPTICO REGULABLE MANTIENE SUSPENDIDO A LOS MICROSCOPIOS

DIGITALES PERFECTAMENTE ALINEADOS. -2

PLATINAS PORTA VAINAS CON GIRO 360° -2

SOPORTES PORTA PROYECTILES CON BASE

DE ENCASTRE -2 SOPORTES PORTA VAINAS



## CARACTERÍSTICAS TÉCNICAS

▶ **Objetivos y Sensor:** -Multifocal -230X lente dual estéreo - Distancia de funcionamiento: 65mm - 110mm -Lente Zoom - Adaptador de montaje en C 0.5X - Proporciones de Zoom: 6,5: 1 -Potenciade aumento el objetivo en 0,7-4.5X (aproximadamente 10-230x en la pantalla).

▶ **Cámaras:** -Píxeles efectivos: SENSOR CMOS 1/2.33 IMX377 4K -Resolución: 4K/2K/1080P- 1080P(USB) - Tamaño del Sensor: 1/2 pulgadas -Tamaño del píxel 1,55 × 1,55 μm -Resolución de imagen:4032 × 3024 (12MP) -Velocidad de fotogramas: 60 @ FPS (4K) -Formato de imagen: JPEG-Destino del marco: 3840 × 2160 @ 60FPS(4K); 1080P 120 @ FPS; 720P 240 @ FPS -

▶ **Iluminación:** -Fuentes de luz LED con variación de intensidad y luz enfocada sin sombras con 144 LEDdispuestos en múltiples direcciones. -2 anillos de iluminación sectorizados -De 144 LED blancas brillantes -Dirección de iluminación intercambiable - Control de intensidad Variable-Iluminación intensa y enfocada sin sombras -100.000 horas de vida - Entrada de energía: 110- 240V, 50-60HZ, -Control remoto para la selección de sectores FIBROPTICA: 220V - 3W - REGULACIÓN - NORMAS

▶ **Software:** -Insertar imágenes de archivo: Para adquirir las imágenes, el usuario únicamente tiene que presionar el respectivo botón, ya sea para la muestra "A" y para la muestra "B", permitiendo que la aplicación sea direccionada al directorio raíz de la computadora, representado por el conjunto de archivos en particular donde se ubican las imágenes requeridas por el usuario, incluso vincularse con cualquier dispositivo externo de almacenamiento donde encuentre la información, tales como unidades de memoria USB, SD, y archivos en teléfonos móviles, etc.

-Cortina vertical: El sistema cuenta con una cortina de separación de la muestra "A", con respecto a la muestra "B", que se puede desplazar de izquierda a derecha y viceversa, lo que permite realizar barridos sensibles en búsqueda de las concordancias de las marcas particulares entre ambas muestras. El usuario únicamente debe colocar el puntero sobre el rectángulo que activa el movimiento de la cortina, manteniéndolo presionado y procediendo a realizar los recorridos de la cortina que se requieran.

-Mover imagen: Permite mover en todas direcciones la imagen seleccionada, ya sea la muestra "A", o la muestra "B", en el caso de "Enllavar" ambas muestras se moverán de manera conjunta. Para ello únicamente se debe mantener presionado el puntero de mouse y efectuar los movimientos que el usuario considere necesarios. -Rotar imagen: Permite rotar sobre su eje la muestra seleccionada, completando giros hasta de 360° en ambos sentidos (de izquierda a derecha y de derecha a izquierda), tanto de la muestra "A", como de la muestra "B", en el caso seleccionar "Enllavar", ambas muestras podrán ser rotadas de manera conjunta. Sobreponer imágenes: Permite crear una composición de las dos imágenes relacionadas con la muestra "A" y la muestra "B", transparentando alguna de las dos imágenes para lograr sobreponerlas una sobre otra, buscando observar, de manera empalmada, las concordancias similares.

## Pantalla

La pantalla Led de 24" pulgadas que se integra al dispositivo brinda gran versatilidad y autonomía. Las imágenes se observan con una excelente calidad permitiendo visualizar hasta los mínimos detalles de las muestras. -Línea: LED -Color: Negro-Voltaje: 100V/240V -Es reclinable con conexiones del monitor: HDMI 1.4,D-Sub - Cable de alimentación, HDMI Platinas XY y Accesorios

## ▶ Platinas

Las platinas con un rango amplio de movimientos de en los ejes xy +150mm, permite la correcta observación de la muestra en toda su superficie. Los accesorios que se integran a la platina pueden ser desmontados fácilmente para efectuar otros tipos de análisis forenses.

**Contactanos:**

[www.microdigitalforense.com.ar](http://www.microdigitalforense.com.ar)

**MICRO  
DIGITAL**   
Tecnología Forense

**MICRO  
DIGITAL**



Tecnología Forense

LÍDERES EN TECNOLOGÍA FORENSE